

# Montagehandleiding voor het extra bankje van de Cargobike lang



## Eenvoudige montage.

Dit is een lange Cargobike met een extra bankje in de bak



## Alle onderdelen.

Het losse bankje met de bevestigingsmaterialen.

De set bestaat uit:

Het bankje met een gordeltje,  
6 latjes en 12 schroefjes.



## Een beetje in het midden.

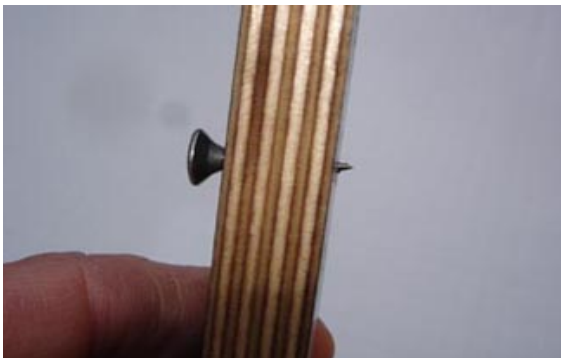
Zet het bankje in de bak op de gewenste plek.

Houdt rekening met de beenruimte voor de kinderen die achter het bankje zitten.



## Goed horizontaal.

Het is belangrijk dat het bankje horizontaal in de bak staat voordat de steuntjes worden gemonteerd



## Schroefjes als aftekgereedschap.

Draai de bijgeleverde schroefjes in de houten steunlatjes.

Zorg er voor dat de schroefjes zover in het hout gedraaid worden dat ze er iets door heen steken.



### **Begin met de onderkant.**

Neem een latje, houd deze aan de onderkant van het extra bankje en druk hem stevig in de zijwand van de bak. Het latje zal blijven kleven op de uitstekende schroefjes. Doe hetzelfde aan de andere kant.



### **Stevig vastschroeven.**

Neem het bankje vervolgens even uit de bak en schroef de latjes stevig vast in de zijwand.



### **Goed aansluiten.**

Het is belangrijk dat de latjes goed vast tegen de zijwand geschroefd zijn zonder dat er een kier zit.



### **De achtersteuntjes.**

Plaats nu de latjes achter de rugleuning en schroef deze op dezelfde wijze vast.



### **Ruimte om te schroeven.**

Haal steeds het extra bankje even weg om ruimte te maken voor het schroeven.



### **De voorste steuntjes.**

Draai de laatste steuntjes aan de voorkant ook vast en loop alle schroeven nog eens na.



### **Klaar met monteren.**

Het bankje kan nu omhoog en omlaag schuiven tussen de latjes die voor en achter de rugleuning zitten.